

Lee[®]

WORK WEAR

**REAL
AMERICAN
WORKWEAR**

BONMAX



REAL AMERICAN WORKWEAR

NEW Lee WORKWEAR

ジーンズの長い歴史を伝承しアップデートし続ける
アメリカンワークウェアブランドLee。

1889年、ヘンリー・デビット・リーがカンザス州で創業したH.D.Lee COMPANY。

なかでも1911年に製造をはじめたオーバーオール・ジーンズ・ジャケットは、
その品質の高さと着やすさが話題となり、ブランドの名前を不動のものとした。

Leeの名を全米に知らしめた革新的ワークウェアに、現代のワーカー達のニーズを加え、
ボンマックスより新たに「Lee WORKWEAR」が誕生。

歴史あるLeeの伝統、最先端の機能性素材、実用性のあるデザインを追求。

徹底的にこだわった`REAL AMERICAN WORKWEAR、。

やっぱり本物はカッコイイ。

American workwear brand Lee keeps handing down a long history of
jeans from generation to generation and doing a modern update but keeping its classic soul.

In 1889, Henry David Lee, The H.D Lee Mercantile Company was founded in Kansas City, Missouri.

The overalls became popular because of the good quality and ease of putting them on.
Denim jeans and a jacket made the Lee brand famous from there many appearances in Hollywood movies.
They started production in 1911.

"Lee WORKWEAR" addressed the needs of present-day workers by innovating the designs by Lee,
in a more modern form by Bonmax.

The designers of Bonmax were particular about keeping traditions of Lee in the design but with the
most advanced functionality fabric and practicality.

Uncompromising and Relentless Pursuit of Quality "REAL AMERICAN WORKWEAR".
The original is very cool.

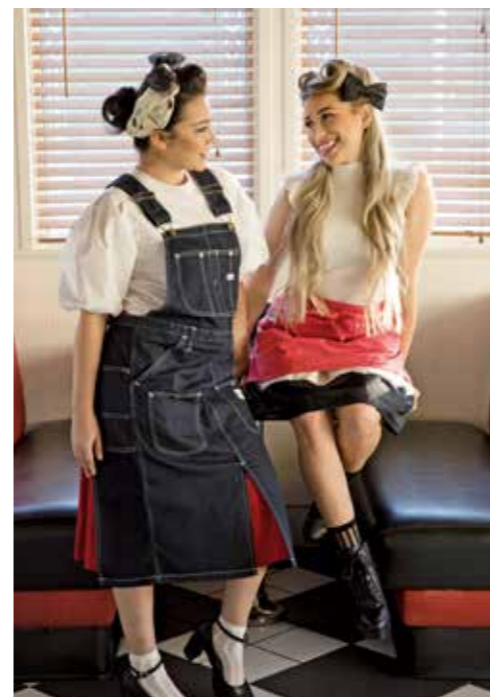


Frisco's Carhop Diner

Waitress









Le French Butcher

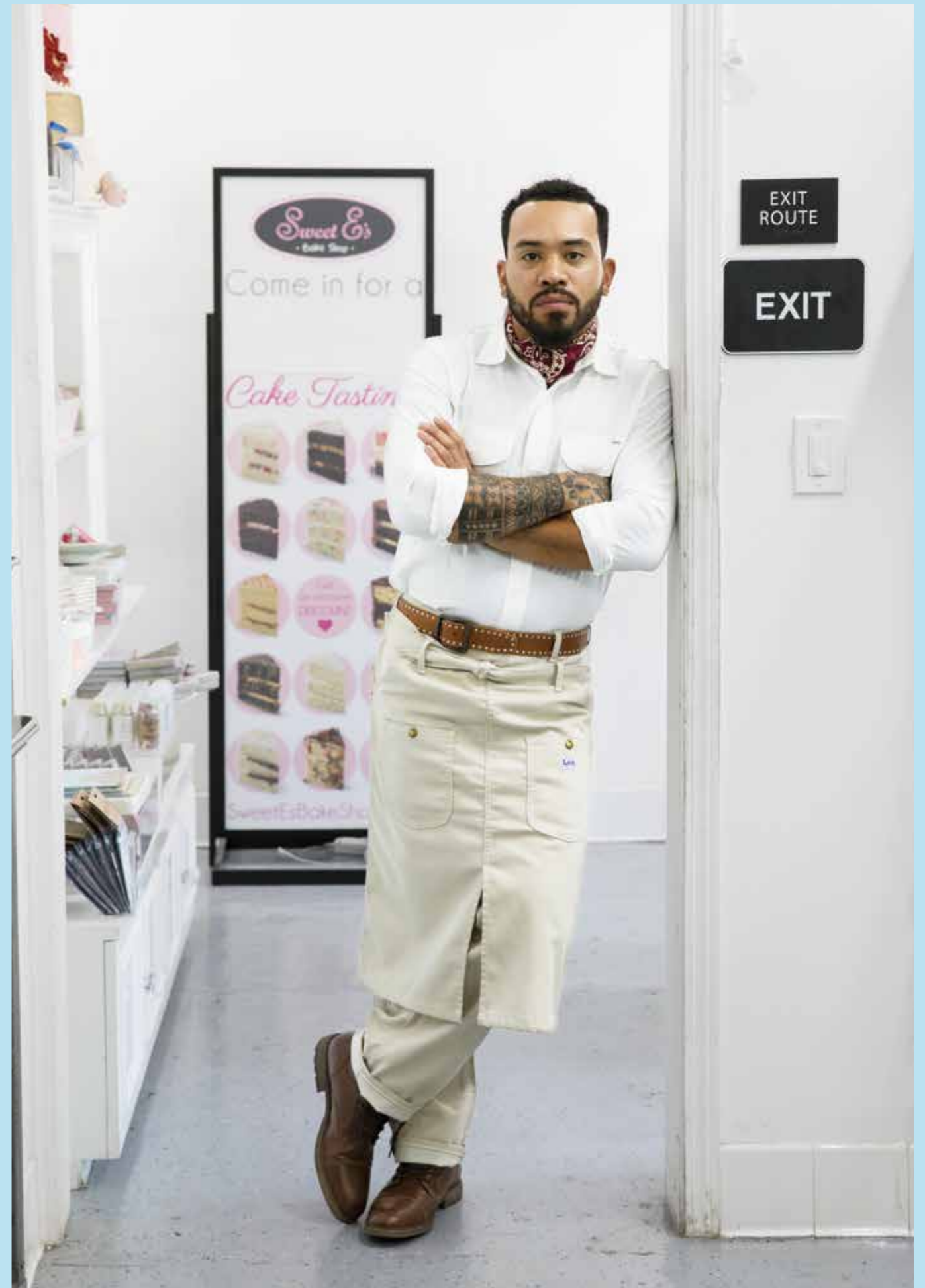
Butcher





Sweet E's Bake Shop

Baker







Lee's Orchid
Florist







Boomtown Brewery

Barender





Headline Records

Store Clerk





OVER ALL APRON

古き良きディティールのオーバーオールをそのままエプロンスタイルにし、見た目や機能性にもこだわったオーバーオールエプロン。



LCK79001

LCK79007

(8) Indigo Navy



(4) Khaki



(18) White x Blue



(28) Blue



(5) Camel



(8) Navy



Material:
Stretch Duck
Color: (8) Navy
Size: M



Material:
Stretch Duck
Color: (5) Camel
Size: M



Back

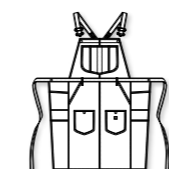
About Material



About Details



商品名・品番	カタログ上代	カラー	素材	サイズ展開
オーバーオールエプロン LCK79001	¥12,000+税	(8) インディゴネイビー	ストレッチデニム(綿80% ポリエステル20%)	S・M・L
		(18) ホワイト×ブルー	ストレッチヒッコリー(綿59% ポリエステル41%)	
		(28) ブルー	ストレッチヘリンボーン(綿59% ポリエステル41%)	
オーバーオールエプロン LCK79007	¥11,000+税	(4) カーキ (5) キャメル (8) ネイビー	ストレッチダック(綿87% ポリエステル13%)	S・M・L



	S	M	L
前丈	86.5	91.5	96.5
身幅	78.4	81	83.6

※生地の特性上、湿気や摩擦により色落ちや色移り、収縮の可能性がございます。着用時、洗濯時には十分にご注意下さい。

UNISEX



WAIST APRON

NEW COLOR

大きいポケットが特徴的な腰巻きタイプのウエストエプロン。
前後の4カ所のポケットに加え、斜めポケットもついており収納力にこだわったエプロン。



Material: Stretch Denim
Color: (4) Green
Size: F

Material: Stretch Denim
Color: (3) Red
Size: F

Back

About Material



About Details



商品名・品番	カタログ上代	カラー	素材	サイズ展開
ウエストエプロン LCK79002	¥8,000+税	New (1) ベージュ	ストレッチデニム(綿80% ポリエステル20%)	F
		New (3) レッド		
		New (4) グリーン		
		New (6) ブルー		
		(8) インディゴネイビー		
		(18) ホワイト×ブルー		
ウエストエプロン LCK79008	¥7,000+税	(28) ブルー	ストレッチヒッコリー(綿59% ポリエステル41%)	F
		(4) カーキ	ストレッチヘリンボーン(綿59% ポリエステル41%)	
		(5) キャメル	ストレッチダック(綿87% ポリエステル13%)	
		(8) ネイビー		

前丈	F
身幅	65.5
	101

※生地の特性上、湿気や摩擦により色落ちや色移り、収縮の可能性がございます。着用時、洗濯時には十分にご注意下さい。

UNISEX



VEST

Leeエンジニアジャケットのディテールを取り入れた、クラフト感漂うベスト。
 シンプルなデザインながらもLeeロゴが入ったボタンがアクセントになり、
 すっきりとしたシルエットや使いやすさにこだわったポケットが特徴。
 サービス以外でもワーキングのシーンでも着用が可能。

LCV19002



(18) White x Blue



(8) Indigo Navy



(28) Blue



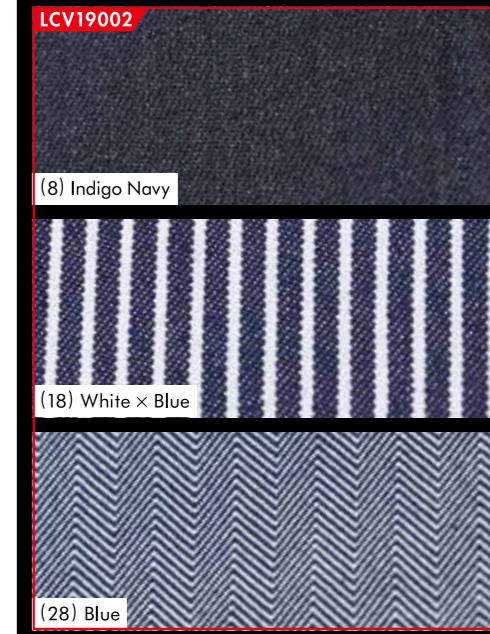
Material: Stretch Denim
 Color: (8) Indigo Navy
 Size: L

Material: Stretch Hickory
 Color: (18) White x Blue
 Size: XS



Back

About Material



About Details



Original Name

Leeワークウェアオリジナルネームタグ。

Pocket

左胸にはLeeのビスネームのついた胸ポケット。

Welt Pocket

すっきりとした印象の箱ポケット。

Side Design

シャープなカッティングですっきりとした印象。

Buckle

調節可能な背ベルト。

Button

Leeロゴ入りのオリジナルボタン。

商品名・品番	カタログ上代	カラー	素材	サイズ展開
ベスト LCV19002	¥9,000+税	(8) インディゴネイビー	ストレッチデニム(綿80% ポリエステル20%)	XS・S・M・L・XL・XXL
		(18) ホワイトxブルー	ストレッチヒッコリー(綿59% ポリエステル41%)	
		(28) ブルー	ストレッチヘリンボーン(綿59% ポリエステル41%)	



	XS	S	M	L	XL	XXL
バスト	89	94	99	104	109	114
着丈	51	53.5	56	58	60	60
肩幅	34.5	36.5	38.5	40.5	42.5	44.5

UNISEX



BAKER PANTS **NEW ITEM**

前ポケットのステッチが印象的なLeeでも人気のベイカーパンツ。
細めのシルエットに拘り、柔らかい素材で伸縮性があり履きやすさも抜群。



LCP69001



LCP69002

(1) Beige
NEW

(8) Navy
NEW



(6) Blue
NEW



(14) Purple
NEW

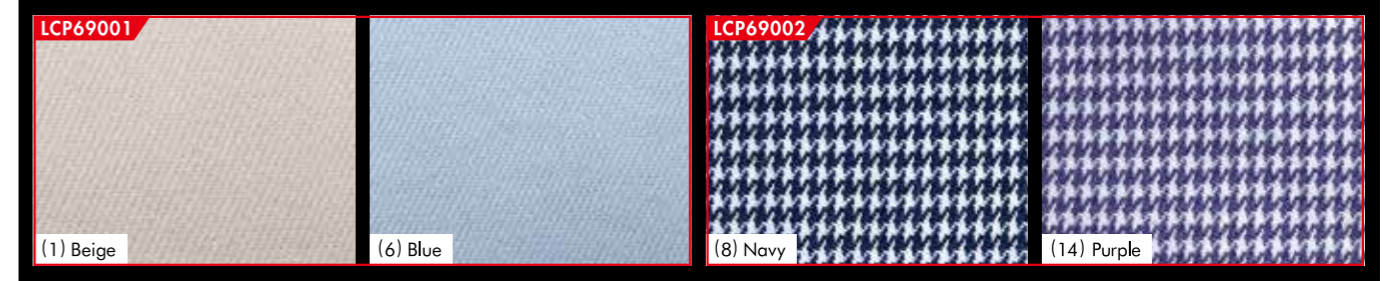


Material: Chidori Color: (8) Navy Size: L

Material: Stretch Denim Color: (1) Beige Size: M

Back

About *Material*



About *Details*



Side Pocket

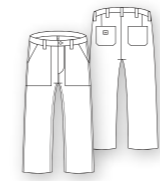
ステッチが特徴の出し入れしやすいベイカーポケット。 Leeロゴ入りのオリジナルボタン。

Button

Back Pocket

深さのある後ろポケット。

商品名・品番	カタログ上代	カラー	素材	サイズ展開
ベイカーパンツ LCP69001	¥9,500+税	New (1) ベージュ	ストレッチデニム(綿80% ポリエステル20%)	XS・S・M・L・XL・XXL
		New (6) ブルー		
ベイカーパンツ LCP69002	¥9,500+税	New (8) ネイビー	千鳥(綿65% ポリエステル35%)	XS・S・M・L・XL・XXL
		New (14) パープル		



	XS	S	M	L	XL	XXL
ウエスト (対応ノード寸)	72.5 (70-74)	77.5 (75-79)	82.5 (80-84)	87.5 (85-89)	92.5 (90-94)	97.5 (95-99)
ヒップ	93	98	103	108	113	118
股下	72	72	78	78	78	78

※生地の特性上、湿気や摩擦により色落ちや色移り、収縮の可能性がございます。着用時、洗濯時には十分にご注意下さい。

UNISEX



2 WAY APRON NEW COLOR

胸当てエプロンと腰巻きエプロンの両方使いが出来る2WAYエプロン。
Lee独特のポケットが特徴。



(1) Beige
NEW

LCK79006

LCK79012



(8) Navy



(3) Red
NEW



(4) Green
NEW



(6) Blue
NEW



(8) Indigo Navy



(18) White x Blue



(4) Khaki



(5) Camel



Men's Model Material: Stretch Denim Color: (3) Red Size: F
Ladies Model Material: Stretch Denim Color: (4) Green Size: F

Easy Two Steps



Step 1

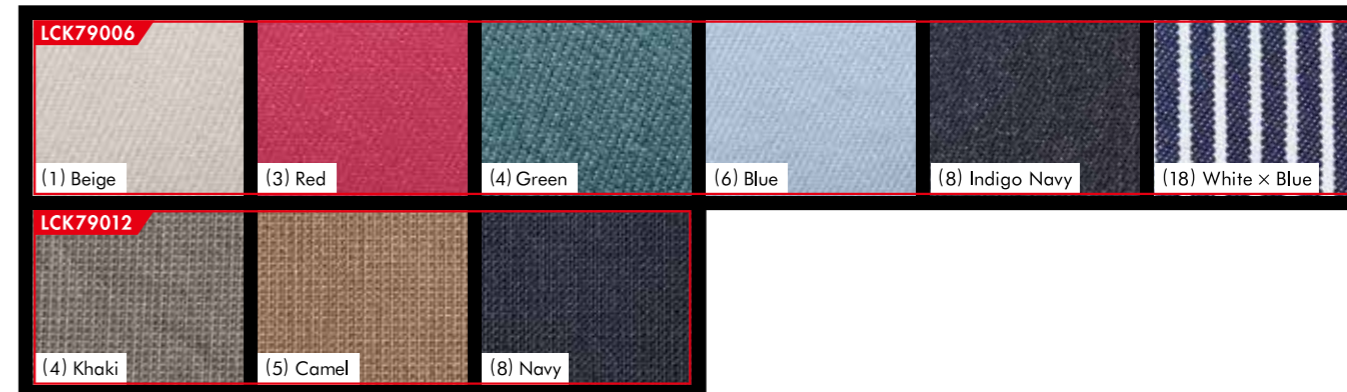


Step 2



Back

About *Material*

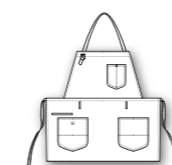


About *Details*



商品名・品番	カタログ上代	カラー	素材	サイズ展開
2 WAY エプロン LCK79006	¥5,500 + 税	New (1) ベージュ	ストレッチデニム (綿80% ポリエステル20%)	F
		New (3) レッド		
		New (4) グリーン		
		New (6) ブルー		
		(8) インディゴネイビー		
2 WAY エプロン LCK79012	¥5,000 + 税	(18) ホワイトxブルー	ストレッチヒッコリー (綿59% ポリエステル41%)	F
		(4) カーキ	ストレッチダック (綿87% ポリエステル13%)	
		(5) キャメル		
		(8) ネイビー		

前丈	F
身幅	69.5
	70



※生地の特性上、湿気や摩擦により色落ちや色移り、収縮の可能性がございます。着用時、洗濯時には十分にご注意下さい。

UNISEX



MIDDLE APRON

NEW COLOR

デザイン性のあるダブルポケットがアクセントになったミドルエプロン。

LCK79004

LCK79010



(6) Blue
NEW



(5) Camel



(1) Beige
NEW



(3) Red
NEW



(4) Green
NEW



(4) Khaki



(8) Indigo Navy



(18) White x Blue



(8) Navy



Material:
Stretch Denim
Color: (4) Green
Size: F

Material:
Stretch Denim
Color: (3) Red
Size: F

Back

About Material



About Details



Pocket

デザイン性と機能性のあるダブルポケット。

Original Name

Lee ワークウェアオリジナルネームタグ。

商品名・品番	カタログ上代	カラー	素材	サイズ展開
ミドルエプロン LCK79004	¥4,800+税	New (1) ベージュ	ストレッチデニム(綿80% ポリエステル20%)	F
		New (3) レッド		
		New (4) グリーン		
		New (6) ブルー		
ミドルエプロン LCK79010	¥4,400+税	(8) インディゴネイビー	ストレッチヒッコリー(綿59% ポリエステル41%)	F
		(18) ホワイト×ブルー		
		(4) カーキ	ストレッチダック(綿87% ポリエステル13%)	
		(5) キャメル		
(8) ネイビー				



	F
前丈	54
身幅	61

UNISEX



SHORT APRON

デザイン性のあるダブルポケットがアクセントになったショート丈のエプロン。



Material: Stretch Duck
Color: (5) Camel
Size: F

Material: Stretch Denim
Color: (8) Indigo Navy
Size: F

Back

About Material



About Details

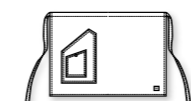


Pocket
デザイン性と機能性のあるダブルポケット。



Original Name
Lee ワークウェアオリジナルネームタグ。

商品名・品番	カタログ上代	カラー	素材	サイズ展開
ショートエプロン LCK79005	¥4,200+税	(8) インディゴネイビー	ストレッチデニム(綿80% ポリエステル20%)	F
		(18) ホワイト×ブルー	ストレッチヒッコリー(綿59% ポリエステル41%)	
ショートエプロン LCK79011	¥3,900+税	(4) カーキ	ストレッチダック(綿87% ポリエステル13%)	F
		(5) キヤメル		
		(8) ネイビー		



	F
前丈	38
身幅	61

UNISEX

※生地の特性上、湿気や摩擦により色落ちや色移り、収縮の可能性がございます。着用時、洗濯時には十分にご注意下さい。



BIB APRON

NEW COLOR

機能的な前ポケットが特徴の使いやすい膝丈の胸あてエプロン。



(3) Red
NEW

LCK79003

LCK79009



(4) Khaki



Material: Stretch Denim
Color: (4) Green
Size: F

Material: Stretch Denim
Color: (3) Red
Size: F

Back

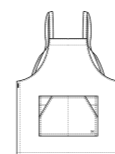
About Material



About Details



商品名・品番	カタログ上代	カラー	素材	サイズ展開
胸当てエプロン LCK79003	¥5,500+税	New (1) ベージュ	ストレッチデニム(綿80% ポリエステル20%)	F
		New (3) レッド		
		New (4) グリーン		
		New (6) ブルー		
		(8) インディゴネイビー		
胸当てエプロン LCK79009	¥5,000+税	(18) ホワイト×ブルー	ストレッチヒッコリー(綿59% ポリエステル41%)	F
		(4) カーキ	ストレッチダック(綿87% ポリエステル13%)	
		(5) キャメル		
(8) ネイビー				



前丈	F
身幅	85
	72

UNISEX

※生地 특성上、湿気や摩擦により色落ちや色移り、収縮の可能性がございます。着用時、洗濯時には十分にご注意下さい。



TUNIC APRON

割烹着を改良し、オーバーオールの詳細を加えたカッポウエプロンをベースにユニフォーム向けにアレンジしたチュニックエプロン。

LCK79013



(8) Indigo Navy



(18) White x Blue



(28) Blue



Material: Stretch Herringbone
Color: (28) Blue
Size: L



Material: Stretch Denim
Color: (8) Indigo Navy
Size: S



Back

About Material

LCK79013

(8) Indigo Navy

(18) White x Blue

(28) Blue

About Details



Strap
バックルで調節可能な肩ひも。



Pocket
大きな物も入るポケット口。



Front Pocket
出し入れしやすいカンガルーポケット。



Side Button
サイドのドットボタンで着脱が可能。

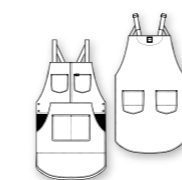


Back Strap
調節可能な背ベルト。



Back Pocket
左右についた大きいサイズの後ろポケット。

商品名・品番	カタログ上代	カラー	素材	サイズ展開
チュニックエプロン LCK79013	¥9,500 + 税	(8) インディゴネイビー	ストレッチデニム(綿80% ポリエステル20%)	S・L
		(18) ホワイト×ブルー	ストレッチヒッコリー(綿59% ポリエステル41%)	
		(28) ブルー	ストレッチヘリンボーン(綿59% ポリエステル41%)	



	S	L
身幅	98	108
前丈	81.5	81.5
後丈	85.5	85.5

※生地の特性上、湿気や摩擦により色落ちや色移り、収縮の可能性がございます。着用時、洗濯時には十分にご注意下さい。

JUNISEX



T-SHIRTS

NEW ITEM

Lee ネームタグが付いた胸ポケットが特徴の万能 T シャツ。
ベーシックカラーとボーダーカラーの使いやすいラインナップ。

LCT29001



Material : Tenjiku
Color : (28) Navy x White
Size : L



- (2) Grey NEW
- (8) Navy NEW
- (15) White NEW
- (28) Navy x White NEW



Back

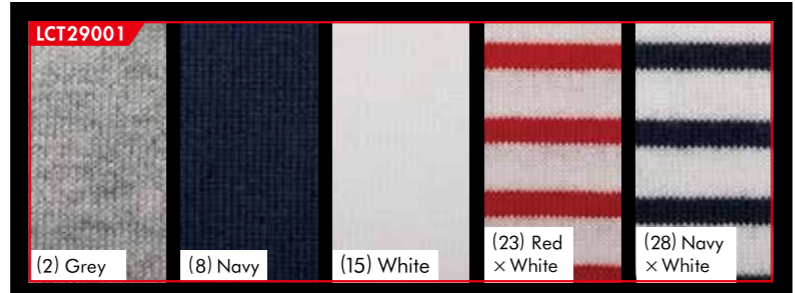
(23) Red x White NEW

About Details



Original Name
Lee ワークウェア オリジナル
ネームタグ。
Pocket
Lee T シャツ 定番の胸ポケット

About Material



(2) Grey (8) Navy (15) White (23) Red x White (28) Navy x White

商品名・品番	カタログ上代	カラー	素材	サイズ展開
T-シャツ LCT29001	¥3,800+税	New (2) グレー	天竺 (綿100%)	XS・S・M・L・XL・XXL
		New (8) ネイビー		
		New (15) ホワイト		
		New (23) レッド (ボーダー)		
		New (28) ネイビー (ボーダー)		

	XS	S	M	L	XL	XXL
バスト	89	94	99	104	109	114
着丈	62	64.5	67	69.5	72	74
肩幅	36.5	39	41.5	44	46.5	49
袖丈	17	18	19	20	21	22

*生地特性上、湿気や摩擦により色落ちや色移り、収縮の可能性がございます。着用時、洗濯時には十分にご注意下さい。



T-SHIRTS

NEW ITEM

Lee ネームタグが付いた胸ポケットが特徴の万能七分袖 T シャツ。
ベーシックカラーとボーダーカラーの使いやすいラインナップ。

LCT29002



Material : Tenjiku
Color :
(28) Navy x White
Size : L



- (8) Navy NEW
- (15) White NEW
- (23) Red x White NEW
- (28) Navy x White NEW



Back

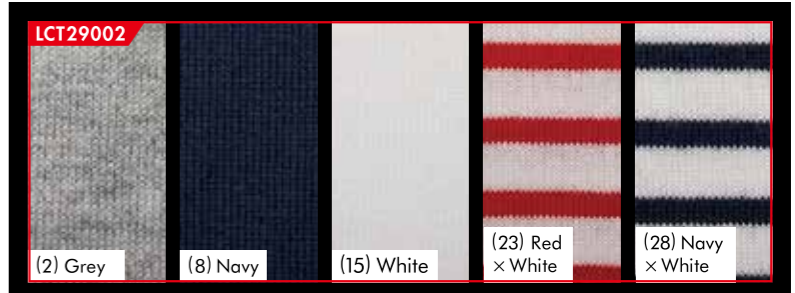
(2) Grey NEW

About Details



Original Name
Lee ワークウェア オリジナル
ネームタグ。
Pocket
Lee T シャツ 定番の胸ポケット

About Material



(2) Grey (8) Navy (15) White (23) Red x White (28) Navy x White

商品名・品番	カタログ上代	カラー	素材	サイズ展開
T-シャツ LCT29002	¥4,300+税	New (2) グレー	天竺 (綿100%)	XS・S・M・L・XL・XXL
		New (8) ネイビー		
		New (15) ホワイト		
		New (23) レッド (ボーダー)		
		New (28) ネイビー (ボーダー)		

	XS	S	M	L	XL	XXL
バスト	89	94	99	104	109	114
着丈	62	64.5	67	69.5	72	74
肩幅	36.5	39	41.5	44	46.5	49
袖丈	38	39.5	41	42.5	44	44.5

*生地特性上、湿気や摩擦により色落ちや色移り、収縮の可能性がございます。着用時、洗濯時には十分にご注意下さい。



CHAMBRAY SHIRTS

柔らかく着心地が良いシャンブレイ素材を使用したシャンブレイ半袖シャツ。
バイアス使いのポケットが特徴で、どんなシーンでも着用できるベーシックなデザイン。

LCS46005/LCS43005



Material : Stretch Chambray
Color : (15) White
Size : Men's L

Material : Stretch Chambray
Color : (7) Blue
Size : Ladies M



(15) White



(7) Blue



Back

About Details



Pen Pocket

左胸フラップにあるペン挿し。



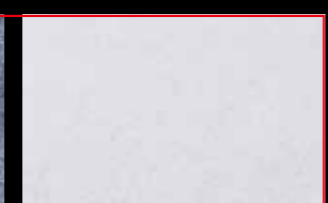
Gusset

Lee独特のガゼット。

About Material



(7) Blue



(15) White

商品名・品番	カタログ上代	カラー	素材	サイズ展開
メンズシャンブレイ半袖シャツ LCS46005	¥7,600 + 税	(7) ブルー	ストレッチシャンブレイ (綿 85% ポリエステル 15%)	S・M・L・XL・XXL
		(15) ホワイト		



	S	M	L	XL	XXL
バスト	100	105	110	115	120
着丈	69	71	73	75	76
肩幅	41	43	45	47	49
袖丈	22	23	24	25	25

商品名・品番	カタログ上代	カラー	素材	サイズ展開
レディースシャンブレイ半袖シャツ LCS43005	¥7,600 + 税	(7) ブルー	ストレッチシャンブレイ (綿 85% ポリエステル 15%)	S・M・L・XL
		(15) ホワイト		



	S	M	L	XL
バスト	92	97	102	107
着丈	65	67	69	70
肩幅	38	40	42	44
袖丈	22	22	23	24

※生地の特性上、湿気や摩擦により色落ちや色移り、収縮の可能性がございます。着用時、洗濯時には十分にご注意下さい。



CHAMBRAY SHIRTS

柔らかく着心地が良いシャンブレイ素材を使用したシャンブレイ七分袖シャツ。
バイアス使いのポケットが特徴で、どんなシーンでも着用できるベーシックなデザイン。

LCS46004/LCS43004



Material : Stretch Chambray
Color : (7) Blue
Size : Men's L

Material : Stretch Chambray
Color : (15) White
Size : Ladies M



(7) Blue



(15) White



Back

About Details



Pen Pocket

左胸フラップにあるペン挿し。



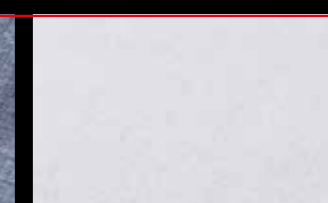
Gusset

Lee独特のガゼット。

About Material



(7) Blue



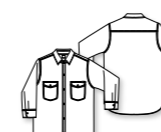
(15) White

商品名・品番	カタログ上代	カラー	素材	サイズ展開
メンズシャンブレイ七分袖シャツ LCS46004	¥7,900 + 税	(7) ブルー	ストレッチシャンブレイ (綿 85% ポリエステル 15%)	S・M・L・XL・XXL
		(15) ホワイト		



	S	M	L	XL	XXL
バスト	100	105	110	115	120
着丈	69	71	73	75	76
肩幅	41	43	45	47	49
袖丈	45.5	46.5	47.5	48	48

商品名・品番	カタログ上代	カラー	素材	サイズ展開
レディースシャンブレイ七分袖シャツ LCS43004	¥7,900 + 税	(7) ブルー	ストレッチシャンブレイ (綿 85% ポリエステル 15%)	S・M・L・XL
		(15) ホワイト		



	S	M	L	XL
バスト	92	97	102	107
着丈	65	67	69	70
肩幅	38	40	42	44
袖丈	44	45	46	46

※生地の特性上、湿気や摩擦により色落ちや色移り、収縮の可能性がございます。着用時、洗濯時には十分にご注意下さい。



CHAMBRAY SHIRTS

柔らかく着心地が良いシャンブレイ素材を使用したシャンブレイ長袖シャツ。
バイアス使いのポケットが特徴で、どんなシーンでも着用できるベーシックなデザイン。

LCS46003/LCS43003



Material : Stretch Chambray
Color : (15) White
Size : Men's L



(15) White



(7) Blue



Back

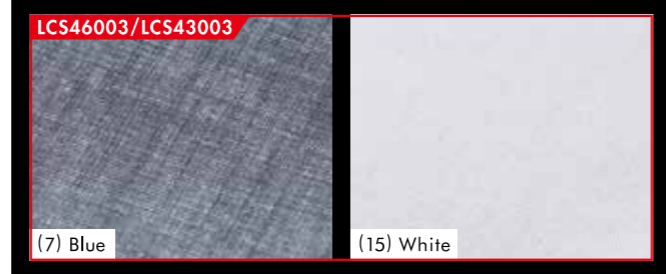
About Details



Pen Pocket
左胸フラップにあるペン挿し。

Gusset
Lee 独特のガゼット。

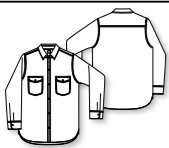
About Material



(7) Blue

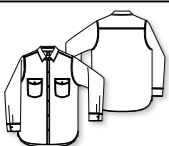
(15) White

商品名・品番	カタログ上代	カラー	素材	サイズ展開
メンズシャンブレイ長袖シャツ LCS46003	¥7,900 + 税	(7) ブルー (15) ホワイト	ストレッチシャンブレイ (綿 85% ポリエステル 15%)	S・M・L・XL・XXL



	S	M	L	XL	XXL
バスト	100	105	110	115	120
着丈	69	71	73	75	76
肩幅	41	43	45	47	49
袖丈	59	61	63	64	64

商品名・品番	カタログ上代	カラー	素材	サイズ展開
レディースシャンブレイ長袖シャツ LCS43003	¥7,900 + 税	(7) ブルー (15) ホワイト	ストレッチシャンブレイ (綿 85% ポリエステル 15%)	S・M・L・XL



	S	M	L	XL
バスト	92	97	102	107
着丈	65	67	69	70
肩幅	38	40	42	44
袖丈	58	59	60	60

※生地の特性上、湿気や摩擦により色落ちや色移り、収縮の可能性がございます。着用時、洗濯時には十分にご注意下さい。



WESTERN CHECK SHIRTS

コンパクトなサイズ展開のウエスタンチェック半袖シャツ。
1枚でも羽織りとしても着用が可能で、コーディネートアクセントになるアイテム。

LCS46008/LCS43008



Material : Yarn Dyed Checks
Color : (23) Red x Navy
Size : Men's L



Back



(23) Red x Navy



(3) Red

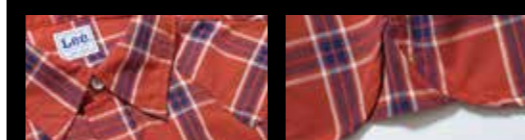


(7) Blue



(28) Navy x White

About Details

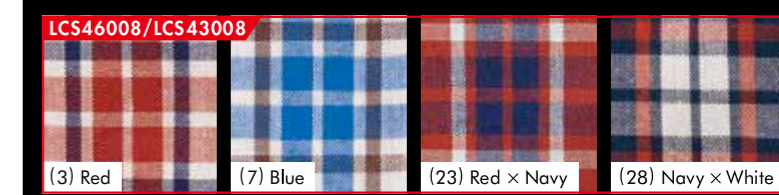


Shoulder Yoke

切り替えがオシャレな方肩ヨーク。Lee 独特のガゼット。

Gusset

About Material



(3) Red

(7) Blue

(23) Red x Navy

(28) Navy x White

商品名・品番	カタログ上代	カラー	素材	サイズ展開
メンズウエスタンチェック半袖シャツ LCS46008	¥7,600 + 税	(3) レッド (7) ブルー (23) レッド×ネイビー (28) ネイビー×ホワイト	先染めチェック (綿 80% ポリエステル 20%)	S・M・L・XL・XXL



	S	M	L	XL	XXL
バスト	100	105	110	115	120
着丈	69	71	73	75	76
肩幅	41	43	45	47	49
袖丈	22	23	24	25	25

商品名・品番	カタログ上代	カラー	素材	サイズ展開
レディースウエスタンチェック半袖シャツ LCS43008	¥7,600 + 税	(3) レッド (7) ブルー (23) レッド×ネイビー (28) ネイビー×ホワイト	先染めチェック (綿 80% ポリエステル 20%)	S・M・L・XL



	S	M	L	XL
バスト	92	97	102	107
着丈	65	67	69	70
肩幅	38	40	42	44
袖丈	22	22	23	24

※生地の特性上、湿気や摩擦により色落ちや色移り、収縮の可能性がございます。着用時、洗濯時には十分にご注意下さい。



WESTERN CHECK SHIRTS

コンパクトなサイズ展開のウエスタンチェック七分袖シャツ。
1枚でも羽織りとしても着用が可能で、コーディネートアクセントになるアイテム。

LCS46007/LCS43007



Material :
Yarn Dyed Checks
Color : (7) Blue
Size : Men's L



Back



(3) Red



(7) Blue



(23) Red
x Navy



(28) Navy
x White

About Details



Shoulder Yoke

Gusset

切り替えがオシャレな方肩ヨーク。Lee独特のガゼット。

About Material



(3) Red

(7) Blue

(23) Red x Navy

(28) Navy x White

商品名・品番	カタログ上代	カラー	素材	サイズ展開
メンズウエスタンチェック七分袖シャツ LCS46007	¥7,900 + 税	(3) レッド	先染めチェック (綿80% ポリエステル20%)	S・M・L・XL・XXL
		(7) ブルー		
		(23) レッド×ネイビー		
		(28) ネイビー×ホワイト		

MENS

	S	M	L	XL	XXL
バスト	100	105	110	115	120
着丈	69	71	73	75	76
肩幅	41	43	45	47	49
袖丈	45.5	46.5	47.5	48	48

商品名・品番	カタログ上代	カラー	素材	サイズ展開
レディースウエスタンチェック七分袖シャツ LCS43007	¥7,900 + 税	(3) レッド	先染めチェック (綿80% ポリエステル20%)	S・M・L・XL
		(7) ブルー		
		(23) レッド×ネイビー		
		(28) ネイビー×ホワイト		

LADIES

	S	M	L	XL
バスト	92	97	102	107
着丈	65	67	69	70
肩幅	38	40	42	44
袖丈	44	45	46	46

※生地の特性上、湿気や摩擦により色落ちや色移り、収縮の可能性がございます。着用時、洗濯時には十分にご注意下さい。



WESTERN CHECK SHIRTS

コンパクトなサイズ展開のウエスタンチェック長袖シャツ。
1枚でも羽織りとしても着用が可能で、コーディネートアクセントになるアイテム。

LCS46006/LCS43006



Material :
Yarn Dyed Checks
Color : (3) Red
Size : Ladies's M



Back



(28) Navy x White



(3) Red



(7) Blue



(23) Red
x Navy

About Details

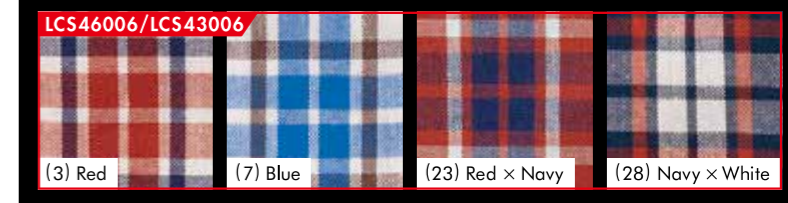


Shoulder Yoke

Gusset

切り替えがオシャレな方肩ヨーク。Lee独特のガゼット。

About Material



(3) Red

(7) Blue

(23) Red x Navy

(28) Navy x White

商品名・品番	カタログ上代	カラー	素材	サイズ展開
メンズウエスタンチェック長袖シャツ LCS46006	¥7,900 + 税	(3) レッド	先染めチェック (綿80% ポリエステル20%)	S・M・L・XL・XXL
		(7) ブルー		
		(23) レッド×ネイビー		
		(28) ネイビー×ホワイト		

MENS

	S	M	L	XL	XXL
バスト	100	105	110	115	120
着丈	69	71	73	75	76
肩幅	41	43	45	47	49
袖丈	59	61	63	64	64

商品名・品番	カタログ上代	カラー	素材	サイズ展開
レディースウエスタンチェック長袖シャツ LCS43006	¥7,900 + 税	(3) レッド	先染めチェック (綿80% ポリエステル20%)	S・M・L・XL
		(7) ブルー		
		(23) レッド×ネイビー		
		(28) ネイビー×ホワイト		

LADIES

	S	M	L	XL
バスト	92	97	102	107
着丈	65	67	69	70
肩幅	38	40	42	44
袖丈	58	59	60	60

※生地の特性上、湿気や摩擦により色落ちや色移り、収縮の可能性がございます。着用時、洗濯時には十分にご注意下さい。



CAP

NEW COLOR

CASQUETTE



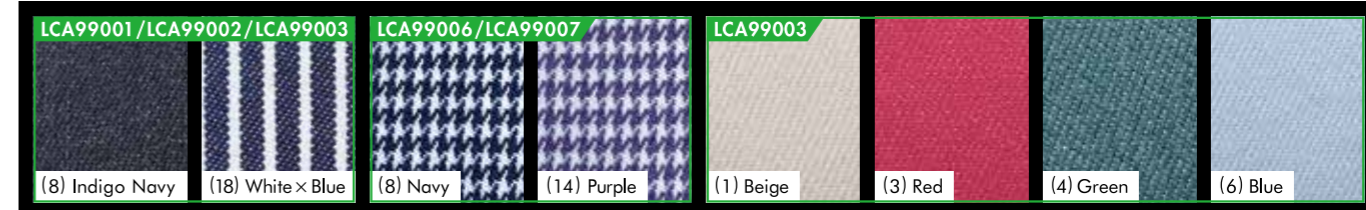
HUNTING



WORK CAP



About Material



CASQUETTE 大きめのシルエットが魅力のキャスケット。



商品名・品番	カタログ上代	カラー	素材	サイズ展開
ベースボールキャップ LCA99001	¥4,000 + 税	(8) インディゴネイビー	ストレッチデニム(綿80% ポリエステル20%)	F
		(18) ホワイト×ブルー	ストレッチヒッコリー(綿59% ポリエステル41%)	
ベースボールキャップ LCA99006	¥4,000 + 税	(8) ネイビー	千鳥(綿65% ポリエステル35%)	F
		(14) パープル		
サイズ展開				F(頭周り約58cm)

HUNTING スタイリッシュなデザインのハンチング。



商品名・品番	カタログ上代	カラー	素材	サイズ展開
ハンチング LCA99002	¥4,000 + 税	(8) インディゴネイビー	ストレッチデニム(綿80% ポリエステル20%)	F
		(18) ホワイト×ブルー	ストレッチヒッコリー(綿59% ポリエステル41%)	
ハンチング LCA99007	¥4,000 + 税	(8) ネイビー	千鳥(綿65% ポリエステル35%)	F
		(14) パープル		
サイズ展開				F(頭周り約58~63cm)

WORK CAP シーンを問わず着用できるワークキャップ。



商品名・品番	カタログ上代	カラー	素材	サイズ展開
ワークキャップ LCA99003	¥4,000 + 税	(1) ベージュ、(3) レッド	ストレッチデニム(綿80% ポリエステル20%)	F
		(4) グリーン、(6) ブルー		
		(8) インディゴネイビー	ストレッチヒッコリー(綿59% ポリエステル41%)	
		(18) ホワイト×ブルー		
サイズ展開				F(頭周り約56~60cm)

※生地の特性上、湿気や摩擦により色落ちや色移り、収縮の可能性がございます。着用時、洗濯時には十分にご注意ください。

BASEBALL CAP NEW ITEM

シンプルで耐久性があるLeeのベーシックキャップ。
カラー展開が豊富でオールシーズンで着用可能アイテム。

LCA99004

LCA99005



(4) Green
NEW



(4) Khaki
NEW



(1) Beige
NEW



(3) Red
NEW



(6) Blue
NEW



(5) Camel
NEW



(8) Indigo Navy
NEW



(18) White x Blue
NEW

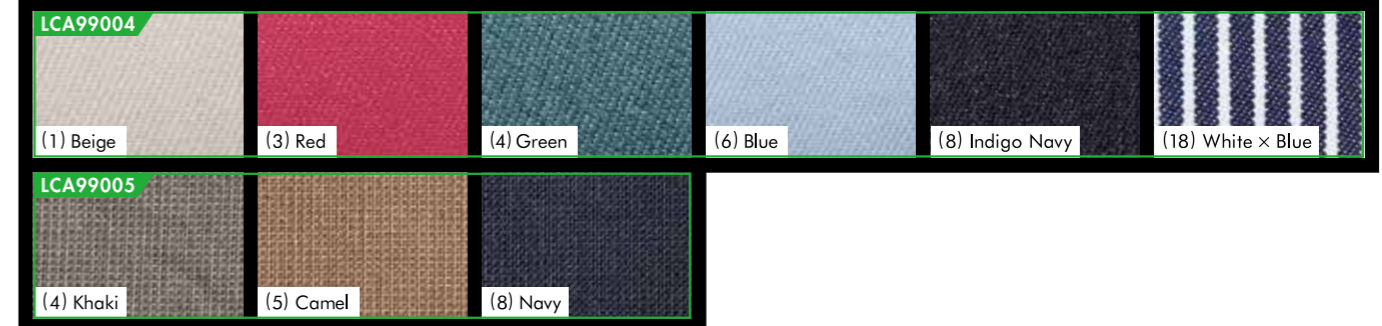


(8) Navy
NEW



Material: Stretch Duck Color: (4) Khaki Size: F
Material: Stretch Denim Color: (4) Green Size: F
Back

About Material



About Details



Adjuster
サイズ調整可能な、ベルトタイプのバックアジャスター付き。

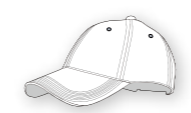
Air Eyelet
本体の各パネル部分に穴がかり。

Inside
内側には汗止めのスベリ。

Original Name
左側に Lee ネームタグ。

商品名・品番	カタログ上代	カラー	素材	サイズ展開
ベースボールキャップ LCA99004	¥4,000 + 税	New (1) ベージュ	ストレッチデニム (綿80% ポリエステル20%)	F
		New (3) レッド		
		New (4) グリーン		
		New (6) ブルー		
		New (8) インディゴネイビー		
ベースボールキャップ LCA99005	¥4,000 + 税	New (18) ホワイト×ブルー	ストレッチヒッコリー (綿59% ポリエステル41%)	F
		New (4) カーキ	ストレッチダック (綿87% ポリエステル13%)	
		New (5) キャメル		
		New (8) ネイビー		

サイズ展開	F 頭周り約59cm
-------	---------------



※生地の特性上、湿気や摩擦により色落ちや色移り、収縮の可能性がございます。着用時、洗濯時には十分にご注意ください。



BELT

シンプルながらも Lee のロゴがおしゃれなベルト

UNISEX

商品名	ベルト(ナイロン)
品番	LWA99006
カタログ上代	¥2,000+税
カラー／素材	(1) ベージュ (3) レッド (4) カーキ (8) ネイビー (16) ブラック ／ナイロン100%
サイズ	110cm(総長130cm)

※この商品は、素材の都合により追加生産がない場合がございます。

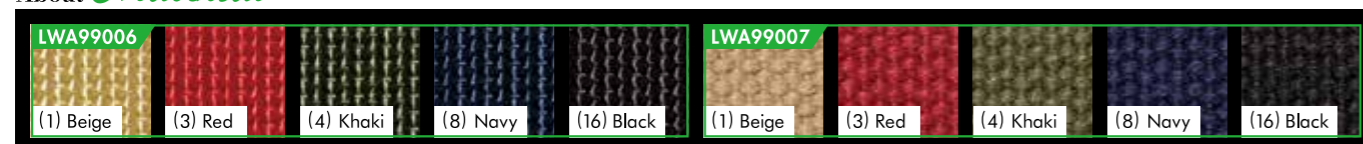


UNISEX

商品名	ベルト(コットン)
品番	LWA99007
カタログ上代	¥2,000+税
カラー／素材	(1) ベージュ (3) レッド (4) カーキ (8) ネイビー (16) ブラック ／コットン100%
サイズ	110cm(総長130cm)

※この商品は、素材の都合により追加生産がない場合がございます。

About Material



BACKPACK

軽量のナイロン素材で機能的なリュックサック

LWA99004



About Details

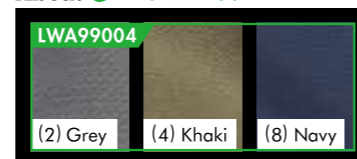


Side Fastener
左右のファスナーから荷物の出し入れが可能。



Inside
ストライプ柄の裏地がアクセントになった内側。内ポケット付き。

About Material



UNISEX

商品名	リュックサック
品番	LWA99004
カタログ上代	¥9,000+税
カラー／素材	(2) グレー (4) カーキ (8) ネイビー／ナイロン100%
サイズ	H53×W34/42×D18cm

※この商品は、素材の都合により追加生産がない場合がございます。



TOTE BAG

帆布素材の丈夫さと収納力抜群のトートバッグ

LWA99005



About Details



Loop
ヒッコリーがアクセントになった掴みやすいループ



D-ring
ショルダーストラップがつけられる D カン付き



Inside Pocket
便利なファスナー付き内ポケット



Inside
おしゃれなストライプ柄の裏地

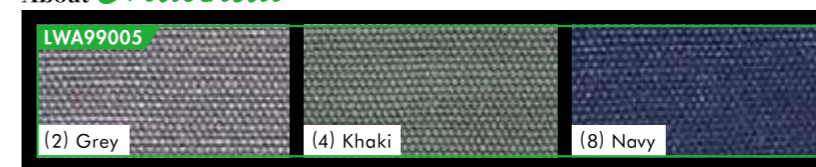


Pocket
持ち手下にある定期等が入る隠しポケット



Shoulder Strap
ショルダーストラップ付き

About Material



UNISEX

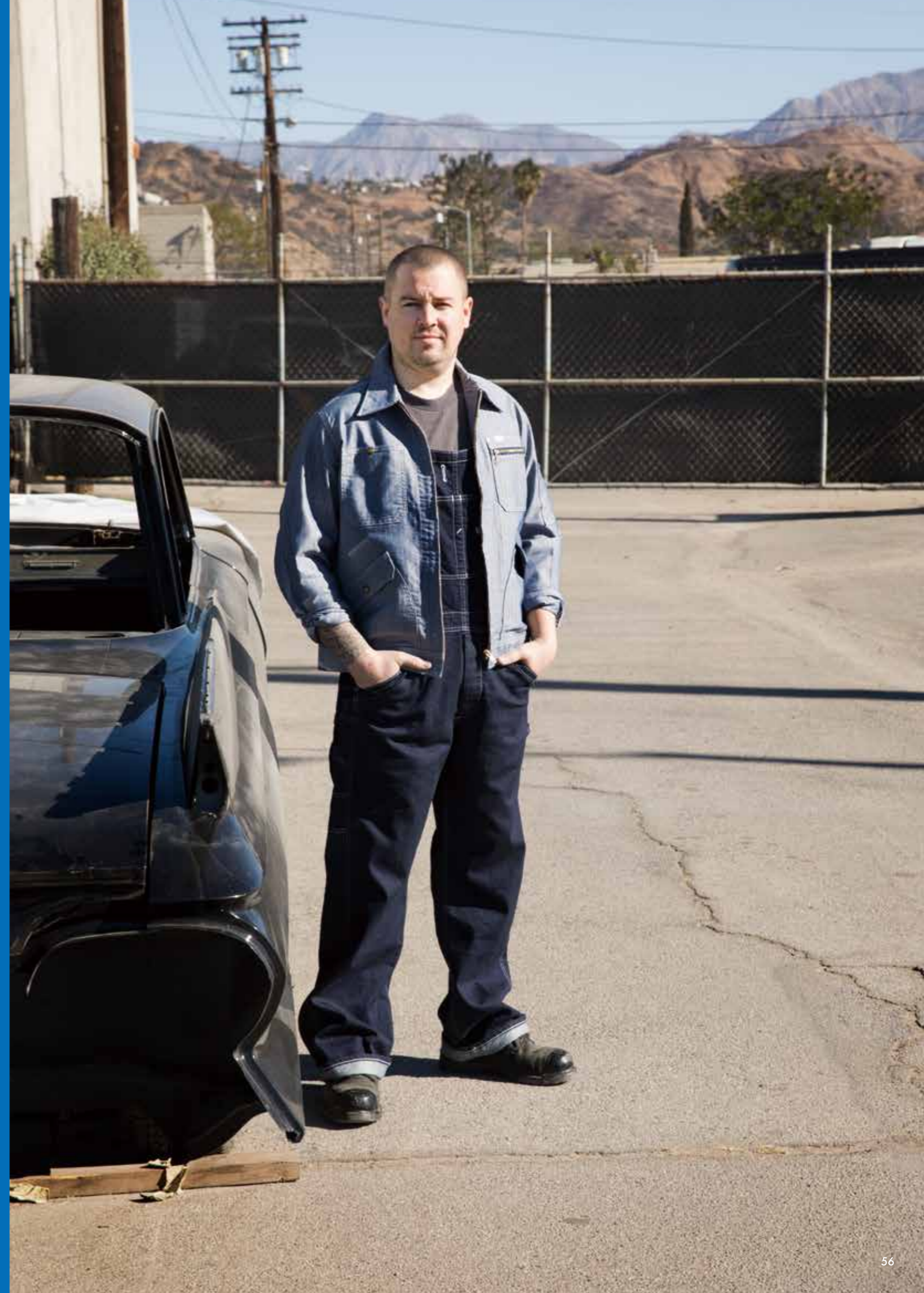
商品名	トートバッグ
品番	LWA99005
カタログ上代	¥8,000+税
カラー／素材	(2) グレー、(4) カーキ、(8) ネイビー ／本体：綿100% (底面：ポリエステル100%)
サイズ	H36×W43×D18cm

※この商品は、素材の都合により追加生産がない場合がございます。



BS Industries

Mechanic









Boomtown Brewery

Brewer







UNION ALL

Leeが1913年に開発し、車を整備する為の作業着として開発された「UNION ALL」(ツナギ)。
機能的なポケットと動きやすさにこだわったディテールや、軽量素材を使用し着用して重量感を感じさせないのが特徴。

LWU39001



(18) White x Blue



(8) Indigo Navy



(28) Blue



Material: Stretch Denim
Color: (8) Indigo Navy
Size: L

Material: Stretch Hickory
Color: (18) White x Blue
Size: XS

Back

About Material

LWU39001

(8) Indigo Navy

(18) White x Blue

(28) Blue

About Details



Open Collar

ボタンを開けると開襟スタイルに。Lee ワークウェアオリジナルネーム付き。

Pocket

ジッパーやフラップ付きの胸ポケット。

Air Eyelet

肩ヨークにある通気用の菊穴。

Pen Pocket

左袖にあるペン挿しポケット。

Double Zipper

上下から開け閉め可能なダブルジッパー。

Cuff

調節可能な袖口のダブルボタン。

Action Pleats

内側がメッシュになったアクションプリーツ。

Accordion Pleats

腰部にはハードな作業にフレキシブルにフィットする伸縮性のあるアコーディオンプリーツ。

商品名・品番	カタログ上代	カラー	素材	サイズ展開
ユニオンオール LWU39001	¥25,000+税	(8) インディゴネイビー	ストレッチデニム (綿80% ポリエステル20%)	XXS・XS・S・M・L・XL・XXL
		(18) ホワイトxブルー	ストレッチヒッコリー (綿59% ポリエステル41%)	
		(28) ブルー	ストレッチヘリンボーン (綿59% ポリエステル41%)	



	XXS	XS	S	M	L	XL	XXL
バスト	96.5	101.5	106.5	111.5	116.5	121.5	126.5
着丈	43.5	45.5	47.5	49.5	51.5	53.5	55.5
肩幅	41	43	45	47	49	51	53
袖丈	56	58	60	62	64	66	68
ウエスト	81	86	91	96	101	106	111
股下	61	64	67	70	73	76	79

UNISEX



OVER ALL

古き良きディテールなどを再現したLee大定番のオーバーオール。
胸元のポケットが特徴的で、デザイン性と共に作業時の着用感を考慮し動きやすさにこだわった仕上がり。

LWU39002



(28) Blue



(8) Indigo Navy



(18) White x Blue



Material: Stretch Denim
Color: (8) Indigo Navy
Size: L

Material: Stretch Herringbone
Color: (28) Blue
Size: XS

Back

About Material

LWU39002

(8) Indigo Navy

(18) White x Blue

(28) Blue

About Details



Suspenders

オーバーオールの特徴である調節可能な肩ひも。



Overall Pocket

中心に仕切りがある Lee の特徴的な胸ポケット。



Hip Pocket

補強布付きの後ろポケット。



Button

Lee ロゴ入りのオリジナルボタン。



Hammerloop

ハンマーループ付き。



High-back Style

背中の臀部から肩紐までが一体になっているタイプ。Leeワークウェアオリジナルネーム付き。



Coin Pocket

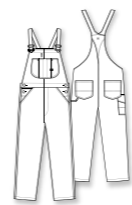
右サイドにはコインポケット付き。



Tool Pocket

定規等を収納できるサイドにあるツールポケット。

商品名・品番	カタログ上代	カラー	素材	サイズ展開
オーバーオール LWU39002	¥15,000 + 税	(8) インディゴネイビー	ストレッチデニム (綿80% ポリエステル20%)	XS・S・M・L・XL
		(18) ホワイトxブルー	ストレッチヒッコリー (綿59% ポリエステル41%)	
		(28) ブルー	ストレッチヘリンボーン (綿59% ポリエステル41%)	



	XS	S	M	L	XL
胸当て深さ	33	34	35	36	37
ウエスト	87.5	92.5	97.5	102.5	107.5
ヒップ	97.7	102.7	107.7	112.7	117.7
股下	78.5	78.5	80.5	80.5	80.5

※生地の特性上、湿気や摩擦により色落ちや色移り、収縮の可能性がございます。着用時、洗濯時には十分にご注意下さい。



ZIP-UP JACKET

1929年デビューのLeeの名品「91-B」をベースに現代的にアップデートしたジップアップジャケット。
 使いやすさ、動きやすさを配慮しながらもすっきりとしたラインが魅力。
 伝統的なディテールと現代のニーズを合わせたジャケット。

LWB06001 / LWB03001

LWB06002 / LWB03002



(28) Blue



(4) Khaki



(8) Indigo Navy



(16) Black



(5) Camel



(18) White x Blue



(8) Navy



Material :
Stretch Denim
Color : (8) Indigo Navy
Size : Men's L

Material :
Stretch Duck
Color : (5) Camel
Size : Ladies's M

Back

About Material



About Details



Original Name

Lee ワークウェアオリジナルネームタグ。



Pocket

ジッパーやフラップ付きの胸ポケット。



Flap Pocket

物が落ちにくいフラップ付きのポケット。



Waist Button

調節可能なウエストボタン付き。



Pen Pocket

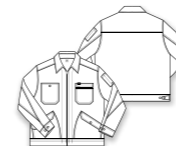
左袖にあるペン挿しポケット。



Solid Sleeve

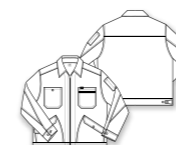
立体的な3枚袖仕様で、袖口に調節可能なボタン付き。

商品名・品番	カタログ上代	カラー	素材	サイズ展開
メンズジップアップジャケット LWB06001	¥11,500 + 税	(8) インディゴネイビー	ストレッチデニム(綿80% ポリエステル20%)	S・M・L・XL・XXL
		(16) ブラック		
		(18) ホワイト×ブルー		
メンズジップアップジャケット LWB06002	¥10,000 + 税	(28) ブルー	ストレッチヒッコリー(綿59% ポリエステル41%)	S・M・L・XL・XXL
		(4) カーキ	ストレッチヘリンボーン(綿59% ポリエステル41%)	
		(5) キャメル	ストレッチダック(綿87% ポリエステル13%)	
		(8) ネイビー		



	S	M	L	XL	XXL
バスト	110	115	120	125	130
着丈	62	64	66	68	68
肩幅	43	45	47	49	51
袖丈	58	60	62	63	63

商品名・品番	カタログ上代	カラー	素材	サイズ展開
レディースジップアップジャケット LWB03001	¥11,500 + 税	(8) インディゴネイビー	ストレッチデニム(綿80% ポリエステル20%)	S・M・L・XL
		(16) ブラック		
		(18) ホワイト×ブルー		
レディースジップアップジャケット LWB03002	¥10,000 + 税	(28) ブルー	ストレッチヒッコリー(綿59% ポリエステル41%)	S・M・L・XL
		(4) カーキ	ストレッチヘリンボーン(綿59% ポリエステル41%)	
		(5) キャメル	ストレッチダック(綿87% ポリエステル13%)	
		(8) ネイビー		



	S	M	L	XL
バスト	101	106	111	116
着丈	59	61	63	65
肩幅	39	41	43	45
袖丈	57.5	58.5	59.5	59.5

※生地特性上、湿気や摩擦により色落ちや色移り、取縮の可能性がございます。着用時、洗濯時には十分にご注意下さい。

MENS

LADIES



ZIP-UP VEST

Lee 独特のシェイプした形状のポケットが特徴的なジップアップベスト。取容量の多い大きなポケットや、メッシュ裏地や菊穴等で通気性にこだわり、伝統的なディテールと現代のニーズにあわせたベスト。

LWV19001



(8) Indigo Navy



(18) White x Blue



(28) Blue



Material: Stretch Denim
Color: (8) Indigo Navy Size: L



Back

About Material

LWV19001

(8) Indigo Navy

(18) White x Blue

(28) Blue

About Details



Left Pocket

Lee ロゴ入りのオリジナルボタンのついた左胸ポケット。



Right Pocket

右胸にはジッパーも付いたダブルポケット。



Waist Pocket

深さのある左右のフラップ付きポケット。



Air Eyelet

脇下にある通気用の菊穴。



Mesh

通気性のよいメッシュ裏地。



Zipper

存在感のあるゴールドジッパー。



Waist Button

調節可能なウエストボタン付き。



Air Slit

背面ベント仕様で通気性アップ。

商品名・品番	カタログ上代	カラー	素材	サイズ展開
ジップアップベスト LWV19001	¥10,000+税	(8) インディゴネイビー	ストレッチデニム(綿80% ポリエステル20%)	XS・S・M・L・XL・XXL
		(18) ホワイト×ブルー	ストレッチヒッコリー(綿59% ポリエステル41%)	
		(28) ブルー	ストレッチヘリンボーン(綿59% ポリエステル41%)	



	XS	S	M	L	XL	XXL
バスト	95	100	105	110	115	120
着丈	58	60	64	66	68	68
肩幅	33.5	35.5	37.5	39.5	41.5	43.5

UNISEX



CARGO PANTS

腰回りのもたつきを無くし、すっきりとしたシルエットが印象的なカーゴパンツ。
深さのあるサイドポケットや、使い勝手のいい後ろポケット等、機能性にこだわったカーゴパンツ。

LWP66002/LWP63002

LWP66004/LWP63004



(18) White x Blue



(4) Khaki



(8) Indigo Navy

(16) Black

(28) Blue



(5) Camel

(8) Navy



Material: Stretch Duck
Color: (4) Khaki
Size: Men's L

Material: Stretch Denim
Color: (8) Indigo Navy
Size: Ladies' M

Back

About Material



About Details



Button

Lee ロゴ入りのオリジナルボタン。

Side Pocket

出し入れしやすい斜めポケット。

Back Pocket

深さがある左右の後ろポケット。

Pen Pocket

右後ろポケットには収納可能なペン挿しポケット付き。

Side Pocket

深さのあるフラップ付きのサイドポケット。

Right Pocket

右サイドポケット内側にあるコインポケット。

商品名・品番	カタログ上代	カラー	素材	サイズ展開
メンズカーゴパンツ LWP66002	¥9,800 + 税	(8) インディゴネイビー	ストレッチデニム(綿80% ポリエステル20%)	S・M・L・XL・XXL
		(16) ブラック		
		(18) ホワイト×ブルー		
		(28) ブルー		
メンズカーゴパンツ LWP66004	¥8,500 + 税	(4) カーキ	ストレッチダック(綿87% ポリエステル13%)	S・M・L・XL・XXL
		(5) キャメル		
		(8) ネイビー		



	S	M	L	XL	XXL
ウエスト (対応ヌード寸)	76.5 (70-74)	81.5 (75-79)	86.5 (80-84)	91.5 (85-89)	96.5 (90-94)
ヒップ	102	107	112	117	122
股下	78	80	82	82	82

商品名・品番	カタログ上代	カラー	素材	サイズ展開
レディースカーゴパンツ LWP63002	¥9,800 + 税	(8) インディゴネイビー	ストレッチデニム(綿80% ポリエステル20%)	S・M・L・XL
		(16) ブラック		
		(18) ホワイト×ブルー		
		(28) ブルー		
レディースカーゴパンツ LWP63004	¥8,500 + 税	(4) カーキ	ストレッチダック(綿87% ポリエステル13%)	S・M・L・XL
		(5) キャメル		
		(8) ネイビー		



	S	M	L	XL
ウエスト (対応ヌード寸)	73 (57-61)	78 (62-66)	83 (67-71)	88 (72-76)
ヒップ	99	104	109	114
股下	75	77	77	77

※生地の特性上、湿気や摩擦により色落ちや色移り、取縮の可能性がございます。着用時、洗濯時には十分にご注意下さい。



Painter Pants

Lee 伝統の「11-Z」モデルに忠実でありながらすっきりとしたシルエットにアップデートしたペインターパンツ。

LWP66001/LWP63001

LWP66003/LWP63003



(16) Black



(5) Camel



(8) Indigo Navy



(18) White x Blue



(28) Blue



(4) Khaki



(8) Navy



Material: Stretch Duck
Color: (8) Navy
Size: Men's L

Material: Stretch Hickory
Color: (18) White x Blue
Size: Ladie's M

Back

About Material

LWP66001/LWP63001

(8) Indigo Navy

(16) Black

(18) White x Blue

(28) Blue

LWP66003/LWP63003

(4) Khaki

(5) Camel

(8) Navy

About Details



Side Pocket

サイドには、出し入れしやすい斜めポケット。右側にはコインポケット付き。



Button

Leeロゴ入りのオリジナルボタン。



Tool Pocket

定規等を収納できる右サイドにあるツールポケット。



Back Pocket

補強布付きの後ろポケット。

商品名・品番	カタログ上代	カラー	素材	サイズ展開
メンズペインターパンツ LWP66001	¥9,500 + 税	(8) インディゴネイビー	ストレッチデニム (綿80% ポリエステル20%)	S・M・L・XL・XXL
		(16) ブラック		
		(18) ホワイトxブルー		
		(28) ブルー		
メンズペインターパンツ LWP66003	¥8,300 + 税	(4) カーキ	ストレッチダック (綿87% ポリエステル13%)	S・M・L・XL・XXL
		(5) キャメル		
		(8) ネイビー		



	S	M	L	XL	XXL
ウエスト (対応スード寸)	77.5 (70-74)	82.5 (75-79)	87.5 (80-84)	92.5 (85-89)	97.5 (90-94)
ヒップ	98	103	108	113	118
股下	78	80	82	82	82

商品名・品番	カタログ上代	カラー	素材	サイズ展開
レディースペインターパンツ LWP63001	¥9,500 + 税	(8) インディゴネイビー	ストレッチデニム (綿80% ポリエステル20%)	S・M・L・XL
		(16) ブラック		
		(18) ホワイトxブルー		
		(28) ブルー		
レディースペインターパンツ LWP63003	¥8,300 + 税	(4) カーキ	ストレッチダック (綿87% ポリエステル13%)	S・M・L・XL
		(5) キャメル		
		(8) ネイビー		



	S	M	L	XL
ウエスト (対応スード寸)	74 (57-61)	79 (62-66)	84 (67-71)	89 (72-76)
ヒップ	95	100	105	110
股下	75	77	77	77

※生地 특성上、湿気や摩擦により色落ちや色移り、収縮の可能性がございます。着用時、洗濯時には十分にご注意下さい。



WORK SHIRTS

プリーツ入りで立体的な胸ポケットやガゼット、動きやすい様にゆったりとしたシルエットが特徴の半袖ワークシャツ。

LWS46002/LWS43002



Material: Stretch Hickory
Color: (18) White x Blue
Size: Men's L

Material: Stretch Denim
Color: (8) Indigo Navy
Size: Ladies' M



(18) White x Blue



(8) Indigo Navy



Back

About Details

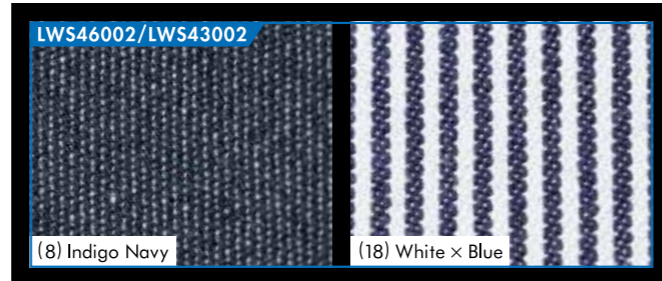


Pocket

Gusset

プリーツ入りで立体的な胸ポケット。 Lee独特のガゼット。

About Material



LWS46002/LWS43002

(8) Indigo Navy

(18) White x Blue

商品名・品番	カタログ上代	カラー	素材	サイズ展開
メンズワーク半袖シャツ LWS46002	¥7,600 + 税	(8) インディゴネイビー	ストレッチデニム (綿80% ポリエステル20%)	S・M・L・XL・XXL
		(18) ホワイト×ブルー	ストレッチヒッコリー (綿70% ポリエステル30%)	

MENS



	S	M	L	XL	XXL
バスト	103	108	113	118	123
着丈	71	73	75	77	78
肩幅	42	44	46	48	50
袖丈	23	23	24	25	25

商品名・品番	カタログ上代	カラー	素材	サイズ展開
レディースワーク半袖シャツ LWS43002	¥7,600 + 税	(8) インディゴネイビー	ストレッチデニム (綿80% ポリエステル20%)	S・M・L・XL
		(18) ホワイト×ブルー	ストレッチヒッコリー (綿70% ポリエステル30%)	

LADIES



	S	M	L	XL
バスト	95	100	105	110
着丈	67	69	71	72
肩幅	39	41	43	45
袖丈	22	22	23	24

※生地 특성上、湿気や摩擦により色落ちや色移り、収縮の可能性がございます。着用時、洗濯時には十分にご注意下さい。



WORK SHIRTS

プリーツ入りで立体的な胸ポケットやガゼット、動きやすい様にゆったりとしたシルエットが特徴の長袖ワークシャツ。

LWS46001/LWS43001



Material: Stretch Denim
Color: (8) Indigo Navy
Size: Men's L

Material: Stretch Hickory
Color: (18) White x Blue
Size: Ladies' M



(8) Indigo Navy



(18) White x Blue



Back

About Details

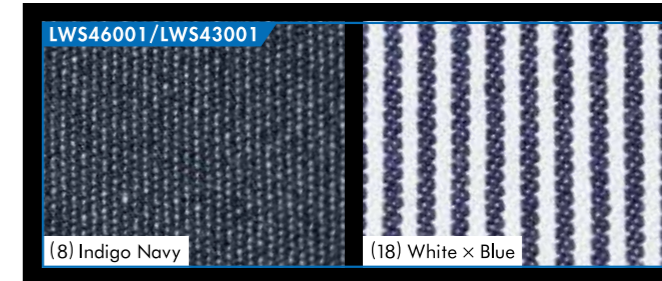


Pocket

Gusset

プリーツ入りで立体的な胸ポケット。 Lee独特のガゼット。

About Material



LWS46001/LWS43001

(8) Indigo Navy

(18) White x Blue

商品名・品番	カタログ上代	カラー	素材	サイズ展開
メンズワーク長袖シャツ LWS46001	¥7,900 + 税	(8) インディゴネイビー	ストレッチデニム (綿80% ポリエステル20%)	S・M・L・XL・XXL
		(18) ホワイト×ブルー	ストレッチヒッコリー (綿70% ポリエステル30%)	

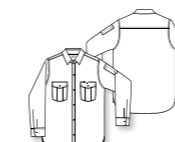
MENS



	S	M	L	XL	XXL
バスト	103	108	113	118	123
着丈	71	73	75	77	78
肩幅	42	44	46	48	50
袖丈	58.5	60.5	62.5	63.5	63.5

商品名・品番	カタログ上代	カラー	素材	サイズ展開
レディースワーク長袖シャツ LWS43001	¥7,900 + 税	(8) インディゴネイビー	ストレッチデニム (綿80% ポリエステル20%)	S・M・L・XL
		(18) ホワイト×ブルー	ストレッチヒッコリー (綿70% ポリエステル30%)	

LADIES



	S	M	L	XL
バスト	95	100	105	110
着丈	67	69	71	72
肩幅	39	41	43	45
袖丈	57.5	58.5	59.5	59.5

※生地 특성上、湿気や摩擦により色落ちや色移り、収縮の可能性がございます。着用時、洗濯時には十分にご注意下さい。



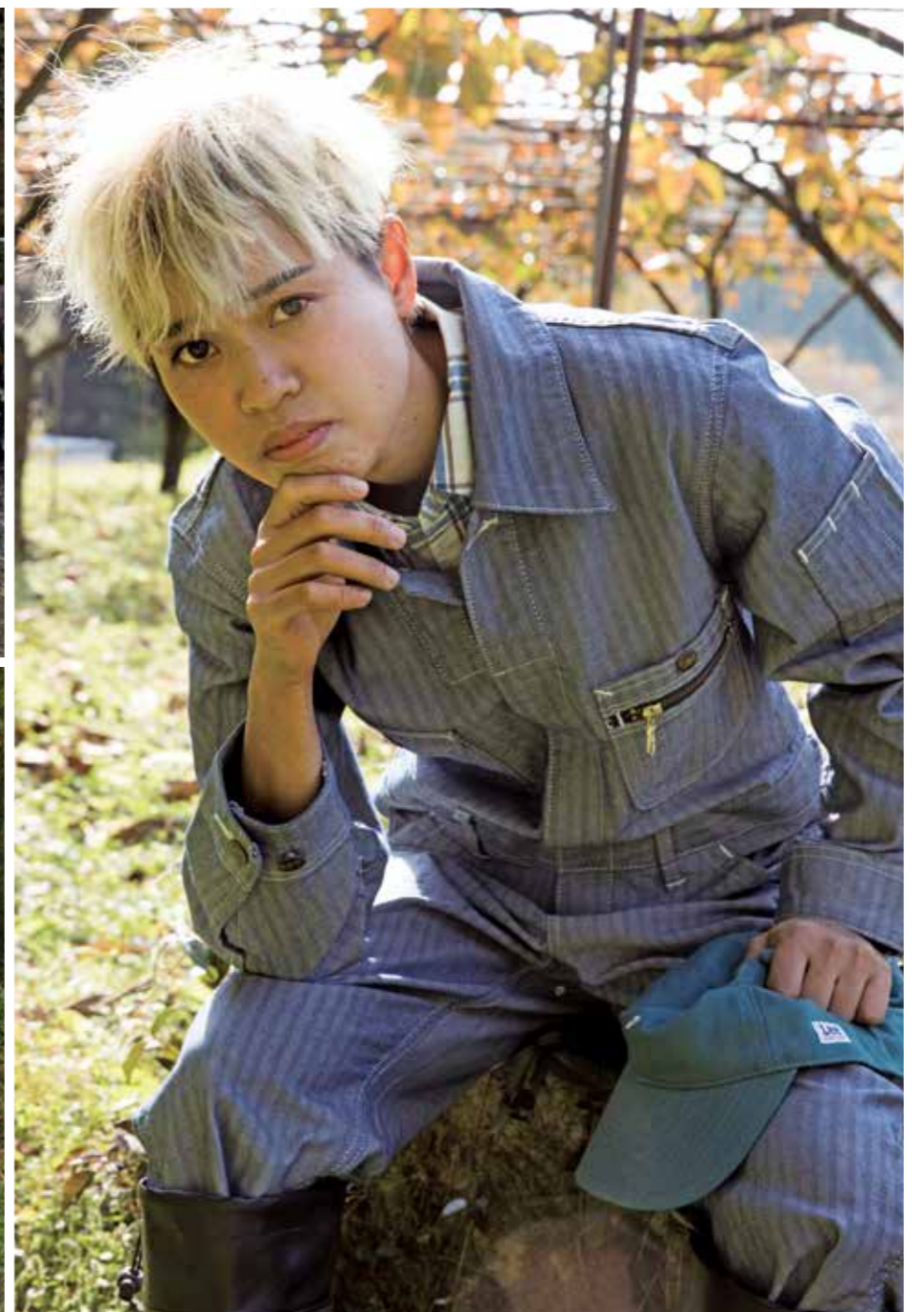
REAL JAPANESE WORKWEAR







REAL JAPANESE WORKWEAR





商品名・品番	掲載ページ	カタログ上代	カラー	素材	絵型	サイズ展開
Service ベスト(ユニセックス) LCV19002	P.27	¥9,000+税	(8)インディゴネイビー	ストレッチデニム (綿80% ポリエステル20%)		XS S M L XL XXL
			(18)ホワイト×ブルー	ストレッチヒッコリー (綿59% ポリエステル41%)		バスト 89 94 99 104 109 114
			(28)ブルー	ストレッチヘリンボーン (綿59% ポリエステル41%)		着丈 51 53.5 56 58 60 60
						肩幅 34.5 36.5 38.5 40.5 42.5 44.5
オーバーオールエプロン LCK79001	P.23	¥12,000+税	(8)インディゴネイビー	ストレッチデニム (綿80% ポリエステル20%)		S M L
			(18)ホワイト×ブルー	ストレッチヒッコリー (綿59% ポリエステル41%)		前丈 86.5 91.5 96.5
			(28)ブルー	ストレッチヘリンボーン (綿59% ポリエステル41%)		身幅 78.4 81 83.6
オーバーオールエプロン LCK79007	P.23	¥11,000+税	(4)カーキ、(5)キャメル (8)ネイビー	ストレッチダック (綿87% ポリエステル13%)		S M L
						前丈 86.5 91.5 96.5
ウエストエプロン LCK79002	P.25	¥8,000+税	(1)ベージュ、(3)レッド、 (4)グリーン、(6)ブルー	ストレッチデニム (綿80% ポリエステル20%)		F
			(8)インディゴネイビー	ストレッチヒッコリー (綿59% ポリエステル41%)		前丈 65.5
			(18)ホワイト×ブルー	ストレッチヘリンボーン (綿59% ポリエステル41%)		身幅 101
			(28)ブルー			
ウエストエプロン LCK79008	P.25	¥7,000+税	(4)カーキ、(5)キャメル (8)ネイビー	ストレッチダック (綿87% ポリエステル13%)		F
						前丈 65.5
胸当てエプロン LCK79003	P.37	¥5,500+税	(1)ベージュ、(3)レッド、 (4)グリーン、(6)ブルー	ストレッチデニム (綿80% ポリエステル20%)		F
			(8)インディゴネイビー	ストレッチヒッコリー (綿59% ポリエステル41%)		前丈 85
			(18)ホワイト×ブルー			身幅 72
胸当てエプロン LCK79009	P.37	¥5,000+税	(4)カーキ、(5)キャメル (8)ネイビー	ストレッチダック (綿87% ポリエステル13%)		F
						前丈 85
ミドルエプロン LCK79004	P.33	¥4,800+税	(1)ベージュ、(3)レッド、 (4)グリーン、(6)ブルー	ストレッチデニム (綿80% ポリエステル20%)		F
			(8)インディゴネイビー	ストレッチヒッコリー (綿59% ポリエステル41%)		前丈 54
			(18)ホワイト×ブルー			身幅 61
ミドルエプロン LCK79010	P.33	¥4,400+税	(4)カーキ、(5)キャメル (8)ネイビー	ストレッチダック (綿87% ポリエステル13%)		F
						前丈 54
ショートエプロン LCK79005	P.35	¥4,200+税	(8)インディゴネイビー	ストレッチデニム (綿80% ポリエステル20%)		F
			(18)ホワイト×ブルー	ストレッチヒッコリー (綿59% ポリエステル41%)		前丈 38
ショートエプロン LCK79011	P.35	¥3,900+税	(4)カーキ、(5)キャメル (8)ネイビー	ストレッチダック (綿87% ポリエステル13%)		F
						前丈 38
2WAYエプロン LCK79006	P.31	¥5,500+税	(1)ベージュ、(3)レッド、 (4)グリーン、(6)ブルー	ストレッチデニム (綿80% ポリエステル20%)		F
			(8)インディゴネイビー	ストレッチヒッコリー (綿59% ポリエステル41%)		前丈 69.5
			(18)ホワイト×ブルー			身幅 70
2WAYエプロン LCK79012	P.31	¥5,000+税	(4)カーキ、(5)キャメル (8)ネイビー	ストレッチダック (綿87% ポリエステル13%)		F
						前丈 69.5
チュニックエプロン LCK79013	P.39	¥9,500+税	(8)インディゴネイビー	ストレッチデニム (綿80% ポリエステル20%)		S L
			(18)ホワイト×ブルー	ストレッチヒッコリー (綿59% ポリエステル41%)		身幅 98 108
			(28)ブルー	ストレッチヘリンボーン (綿59% ポリエステル41%)		前丈 81.5 81.5
						後丈 85.5 85.5
T-シャツ LCT29001	P.41	¥3,800+税	(2)グレー、(8)ネイビー (15)ホワイト、 (23)レッド(ボーダー) (28)ネイビー(ボーダー)	天竺(綿100%)		XS S M L XL XXL
						バスト 89 94 99 104 109 114
						着丈 62 64.5 67 69.5 72 74
						肩幅 36.5 39 41.5 44 46.5 49
						袖丈 17 18 19 20 21 22
T-シャツ LCT29002	P.42	¥4,300+税	(2)グレー、(8)ネイビー (15)ホワイト、 (23)レッド(ボーダー) (28)ネイビー(ボーダー)	天竺(綿100%)		XS S M L XL XXL
						バスト 89 94 99 104 109 114
						着丈 62 64.5 67 69.5 72 74
						肩幅 36.5 39 41.5 44 46.5 49
						袖丈 38 39.5 41 42.5 44 44.5

メンズジャンプ 長袖シャツ LCS46003	P.45	¥7,900+税	(7)ブルー	ストレッチジャンプ (綿85% ポリエステル15%)		S M L XL XXL
			(15)ホワイト			バスト 100 105 110 115 120
						着丈 69 71 73 75 76
レディースジャンプ 長袖シャツ LCS43003	P.45	¥7,900+税	(7)ブルー	ストレッチジャンプ (綿85% ポリエステル15%)		S M L XL
			(15)ホワイト			バスト 92 97 102 107
						着丈 65 67 69 70
メンズジャンプ 七分袖シャツ LCS46004	P.44	¥7,900+税	(7)ブルー	ストレッチジャンプ (綿85% ポリエステル15%)		S M L XL XXL
			(15)ホワイト			バスト 100 105 110 115 120
						着丈 69 71 73 75 76
レディースジャンプ 七分袖シャツ LCS43004	P.44	¥7,900+税	(7)ブルー	ストレッチジャンプ (綿85% ポリエステル15%)		S M L XL
			(15)ホワイト			バスト 92 97 102 107
						着丈 65 67 69 70
メンズジャンプ 半袖シャツ LCS46005	P.43	¥7,600+税	(7)ブルー	ストレッチジャンプ (綿85% ポリエステル15%)		S M L XL XXL
			(15)ホワイト			バスト 100 105 110 115 120
						着丈 69 71 73 75 76
レディースジャンプ 半袖シャツ LCS43005	P.43	¥7,600+税	(7)ブルー	ストレッチジャンプ (綿85% ポリエステル15%)		S M L XL
			(15)ホワイト			バスト 92 97 102 107
						着丈 65 67 69 70
メンズウエスタンチェック 長袖シャツ LCS46006	P.48	¥7,900+税	(3)レッド	先染めチェック (綿80% ポリエステル20%)		S M L XL XXL
			(7)ブルー			バスト 100 105 110 115 120
			(23)レッド×ネイビー			着丈 69 71 73 75 76
			(28)ネイビー×ホワイト			肩幅 41 43 45 47 49
レディースウエスタンチェック 長袖シャツ LCS43006	P.48	¥7,900+税	(3)レッド	先染めチェック (綿80% ポリエステル20%)		S M L XL
			(7)ブルー			バスト 92 97 102 107
			(23)レッド×ネイビー			着丈 65 67 69 70
			(28)ネイビー×ホワイト			肩幅 38 40 42 44
メンズウエスタンチェック 七分袖シャツ LCS46007	P.47	¥7,900+税	(3)レッド	先染めチェック (綿80% ポリエステル20%)		S M L XL XXL
			(7)ブルー			バスト 100 105 110 115 120
			(23)レッド×ネイビー			着丈 69 71 73 75 76
			(28)ネイビー×ホワイト			肩幅 41 43 45 47 49
レディースウエスタンチェック 七分袖シャツ LCS43007	P.47	¥7,900+税	(3)レッド	先染めチェック (綿80% ポリエステル20%)		S M L XL
			(7)ブルー			バスト 92 97 102 107
			(23)レッド×ネイビー			着丈 65 67 69 70
			(28)ネイビー×ホワイト			肩幅 38 40 42 44
メンズウエスタンチェック 半袖シャツ LCS46008	P.46	¥7,600+税	(3)レッド	先染めチェック (綿80% ポリエステル20%)		S M L XL XXL
			(7)ブルー			バスト 100 105 110 115 120
			(23)レッド×ネイビー			着丈 69 71 73 75 76
			(28)ネイビー×ホワイト			肩幅 41 43 45 47 49
レディースウエスタンチェック 半袖シャツ LCS43008	P.46	¥7,600+税	(3)レッド	先染めチェック (綿80% ポリエステル20%)		S M L XL
			(7)ブルー			バスト 92 97 102 107
			(23)レッド×ネイビー			着丈 65 67 69 70
			(28)ネイビー×ホワイト			肩幅 38 40 42 44
ベイカーパンツ LCP69001	P.29	¥9,500+税	(1)ベージュ	ストレッチデニム (綿80% ポリエステル20%)		XS S M L XL XXL
			(6)ブルー			ウエスト(対応スード寸) 72.5 77.5 82.5 87.5 92.5 97.5
ベイカーパンツ LCP69002	P.29	¥9,500+税	(8)ネイビー	千鳥 (綿65% ポリエステル35%)		XS S M L XL XXL
			(14)パープル			ウエスト(対応スード寸) 72.5 77.5 82.5 87.5 92.5 97.5

商品名・品番	掲載ページ	カタログ上代	カラー	素材	絵型	サイズ展開
Accessories						
キャスケット LCA99001	P.49	¥4,000+税	(8)インディゴネイビー (18)ホワイト×ブルー	ストレッチデニム (綿80% ポリエステル20%) ストレッチヒッコリー (綿59% ポリエステル41%)		F 頭周り 約58cm
キャスケット LCA99006	P.49	¥4,000+税 New	(8)ネイビー、(14)パープル	千鳥 (綿65% ポリエステル35%)		F 頭周り 約58cm
ハンチング LCA99002	P.49	¥4,000+税	(8)インディゴネイビー (18)ホワイト×ブルー	ストレッチデニム (綿80% ポリエステル20%) ストレッチヒッコリー (綿59% ポリエステル41%)		F 頭周り 約58～63cm
ハンチング LCA99007	P.49	¥4,000+税 New	(8)ネイビー、(14)パープル	千鳥 (綿65% ポリエステル35%)		F 頭周り 約58～63cm
ワークキャップ LCA99003	P.49	¥4,000+税	(1)ベージュ、(3)レッド (4)グリーン、(6)ブルー (8)インディゴネイビー (18)ホワイト×ブルー	ストレッチデニム (綿80% ポリエステル20%) ストレッチヒッコリー (綿59% ポリエステル41%)		F 頭周り 約56～60cm
ベースボールキャップ LCA99004	P.51	¥4,000+税 New	(1)ベージュ、(3)レッド (4)グリーン、(6)ブルー (8)インディゴネイビー (18)ホワイト×ブルー	ストレッチデニム (綿80% ポリエステル20%) ストレッチヒッコリー (綿59% ポリエステル41%)		F 頭周り 約59cm
ベースボールキャップ LCA99005	P.51	¥4,000+税 New	(4)カーキ、(5)キャメル (8)ネイビー	ストレッチダック (綿87% ポリエステル13%)		F 頭周り 約59cm
リュックサック LWA99004	P.53	¥9,000+税	(2)グレー、(4)カーキ (8)ネイビー	ナイロン100%		F 高さ 53cm 幅 34cm(上部42cm) マチ 18cm
トートバッグ LWA99005	P.54	¥8,000+税	(2)グレー、(4)カーキ (8)ネイビー	本体:綿100% (底面:ポリエステル100%)		F 高さ 36cm 幅 43cm マチ 18cm
ベルト(ナイロン) LWA99006	P.53	¥2,000+税	(1)ベージュ、(3)レッド (4)カーキ、(8)ネイビー (16)ブラック	ナイロン100%		F 長さ 110cm(総長130cm)
ベルト(コットン) LWA99007	P.53	¥2,000+税	(1)ベージュ、(3)レッド (4)カーキ、(8)ネイビー (16)ブラック	コットン100%		F 長さ 110cm(総長130cm)

Work						
ユニオンオール(ユニセックス) LWU39001	P.65	¥25,000+税	(8)インディゴネイビー (18)ホワイト×ブルー (28)ブルー	ストレッチデニム (綿80% ポリエステル20%) ストレッチヒッコリー (綿59% ポリエステル41%) ストレッチヘリンボーン (綿59% ポリエステル41%)		XXS XS S M L XL XXL バスト 96.5 101.5 106.5 111.5 116.5 121.5 126.5 着丈 43.5 45.5 47.5 49.5 51.5 53.5 55.5 肩幅 41 43 45 47 49 51 53 袖丈 56 58 60 62 64 66 68 ウエスト 81 86 91 96 101 106 111 股下 61 64 67 70 73 76 79
オーバーオール(ユニセックス) LWU39002	P.67	¥15,000+税	(8)インディゴネイビー (18)ホワイト×ブルー (28)ブルー	ストレッチデニム (綿80% ポリエステル20%) ストレッチヒッコリー (綿59% ポリエステル41%) ストレッチヘリンボーン (綿59% ポリエステル41%)		XS S M L XL 胸当て深さ 33 34 35 36 37 ウエスト 87.5 92.5 97.5 102.5 107.5 ヒップ 97.7 102.7 107.7 112.7 117.7 股下 78.5 78.5 80.5 80.5 80.5
メンズジップアップジャケット LWB06001	P.69	¥11,500+税	(8)インディゴネイビー、(16)ブラック (18)ホワイト×ブルー (28)ブルー	ストレッチデニム (綿80% ポリエステル20%) ストレッチヒッコリー (綿59% ポリエステル41%) ストレッチヘリンボーン (綿59% ポリエステル41%)		S M L XL XXL バスト 110 115 120 125 130 着丈 62 64 66 68 68 肩幅 43 45 47 49 51 袖丈 58 60 62 63 63
メンズジップアップジャケット LWB06002	P.69	¥10,000+税	(4)カーキ (5)キャメル (8)ネイビー	ストレッチダック (綿87% ポリエステル13%)		S M L XL XXL バスト 110 115 120 125 130 着丈 62 64 66 68 68 肩幅 43 45 47 49 51 袖丈 58 60 62 63 63
レディースジップアップジャケット LWB03001	P.69	¥11,500+税	(8)インディゴネイビー、(16)ブラック (18)ホワイト×ブルー (28)ブルー	ストレッチデニム (綿80% ポリエステル20%) ストレッチヒッコリー (綿59% ポリエステル41%) ストレッチヘリンボーン (綿59% ポリエステル41%)		S M L XL バスト 101 106 111 116 着丈 59 61 63 65 肩幅 39 41 43 45 袖丈 57.5 58.5 59.5 59.5
レディースジップアップジャケット LWB03002	P.69	¥10,000+税	(4)カーキ (5)キャメル (8)ネイビー	ストレッチダック (綿87% ポリエステル13%)		S M L XL バスト 101 106 111 116 着丈 59 61 63 65 肩幅 39 41 43 45 袖丈 57.5 58.5 59.5 59.5

ジップアップベスト(ユニセックス) LWV19001	P.71	¥10,000+税	(8)インディゴネイビー (18)ホワイト×ブルー (28)ブルー	ストレッチデニム (綿80% ポリエステル20%) ストレッチヒッコリー (綿59% ポリエステル41%) ストレッチヘリンボーン (綿59% ポリエステル41%)		XS S M L XL XXL バスト 95 100 105 110 115 120 着丈 58 60 64 66 68 68 肩幅 33.5 35.5 37.5 39.5 41.5 43.5
メンズペインターパンツ LWP66001	P.75	¥9,500+税	(8)インディゴネイビー (16)ブラック (18)ホワイト×ブルー (28)ブルー	ストレッチデニム (綿80% ポリエステル20%) ストレッチヒッコリー (綿59% ポリエステル41%) ストレッチヘリンボーン (綿59% ポリエステル41%)		S M L XL XXL ウエスト(対応スード寸) 77.5 82.5 87.5 92.5 97.5 (70-74) (75-79) (80-84) (85-89) (90-94) ヒップ 98 103 108 113 118 股下 78 80 82 82 82
メンズペインターパンツ LWP66003	P.75	¥8,300+税	(4)カーキ (5)キャメル (8)ネイビー	ストレッチダック (綿87% ポリエステル13%)		S M L XL XXL ウエスト(対応スード寸) 77.5 82.5 87.5 92.5 97.5 (70-74) (75-79) (80-84) (85-89) (90-94) ヒップ 98 103 108 113 118 股下 78 80 82 82 82
レディースペインターパンツ LWP63001	P.75	¥9,500+税	(8)インディゴネイビー (16)ブラック (18)ホワイト×ブルー (28)ブルー	ストレッチデニム (綿80% ポリエステル20%) ストレッチヒッコリー (綿59% ポリエステル41%) ストレッチヘリンボーン (綿59% ポリエステル41%)		S M L XL ウエスト(対応スード寸) 74 79 84 89 (57-61) (62-66) (67-71) (72-76) ヒップ 95 100 105 110 股下 75 77 77 77
レディースペインターパンツ LWP63003	P.75	¥8,300+税	(4)カーキ (5)キャメル (8)ネイビー	ストレッチダック (綿87% ポリエステル13%)		S M L XL ウエスト(対応スード寸) 74 79 84 89 (57-61) (62-66) (67-71) (72-76) ヒップ 95 100 105 110 股下 75 77 77 77
メンズカーゴパンツ LWP66002	P.73	¥9,800+税	(8)インディゴネイビー (16)ブラック (18)ホワイト×ブルー (28)ブルー	ストレッチデニム (綿80% ポリエステル20%) ストレッチヒッコリー (綿59% ポリエステル41%) ストレッチヘリンボーン (綿59% ポリエステル41%)		S M L XL XXL ウエスト(対応スード寸) 76.5 81.5 86.5 91.5 96.5 (70-74) (75-79) (80-84) (85-89) (90-94) ヒップ 102 107 112 117 122 股下 78 80 82 82 82
メンズカーゴパンツ LWP66004	P.73	¥8,500+税	(4)カーキ (5)キャメル (8)ネイビー	ストレッチダック (綿87% ポリエステル13%)		S M L XL XXL ウエスト(対応スード寸) 76.5 81.5 86.5 91.5 96.5 (70-74) (75-79) (80-84) (85-89) (90-94) ヒップ 102 107 112 117 122 股下 78 80 82 82 82
レディースカーゴパンツ LWP63002	P.73	¥9,800+税	(8)インディゴネイビー (16)ブラック (18)ホワイト×ブルー (28)ブルー	ストレッチデニム (綿80% ポリエステル20%) ストレッチヒッコリー (綿59% ポリエステル41%) ストレッチヘリンボーン (綿59% ポリエステル41%)		S M L XL ウエスト(対応スード寸) 73 78 83 88 (57-61) (62-66) (67-71) (72-76) ヒップ 99 104 109 114 股下 75 77 77 77
レディースカーゴパンツ LWP63004	P.73	¥8,500+税	(4)カーキ (5)キャメル (8)ネイビー	ストレッチダック (綿87% ポリエステル13%)		S M L XL ウエスト(対応スード寸) 73 78 83 88 (57-61) (62-66) (67-71) (72-76) ヒップ 99 104 109 114 股下 75 77 77 77
メンズワーク長袖シャツ LWS46001	P.78	¥7,900+税	(8)インディゴネイビー (18)ホワイト×ブルー	ストレッチデニム (綿80% ポリエステル20%) ストレッチヒッコリー (綿70% ポリエステル30%)		S M L XL XXL バスト 103 108 113 118 123 着丈 71 73 75 77 78 肩幅 42 44 46 48 50 袖丈 58.5 60.5 62.5 63.5 63.5
レディースワーク長袖シャツ LWS43001	P.78	¥7,900+税	(8)インディゴネイビー (18)ホワイト×ブルー	ストレッチデニム (綿80% ポリエステル20%) ストレッチヒッコリー (綿70% ポリエステル30%)		S M L XL バスト 95 100 105 110 着丈 67 69 71 72 肩幅 39 41 43 45 袖丈 57.5 58.5 59.5 59.5
メンズワーク半袖シャツ LWS46002	P.77	¥7,600+税	(8)インディゴネイビー (18)ホワイト×ブルー	ストレッチデニム (綿80% ポリエステル20%) ストレッチヒッコリー (綿70% ポリエステル30%)		S M L XL バスト 103 108 113 118 123 着丈 71 73 75 77 78 肩幅 42 44 46 48 50 袖丈 23 23 24 25 25
レディースワーク半袖シャツ LWS43002	P.77	¥7,600+税	(8)インディゴネイビー (18)ホワイト×ブルー	ストレッチデニム (綿80% ポリエステル20%) ストレッチヒッコリー (綿70% ポリエステル30%)		S M L XL バスト 95 100 105 110 着丈 67 69 71 72 肩幅 39 41 43 45 袖丈 22 22 23 24



BONMAX

16-1 Odenmachi Nihonbashi Chuo-ku

Tokyo Japan 103-0011

TEL 03 3663 5475

www.bonmax.co.jp

このカタログの無断転載、複写を禁じます。